

So finden Sie uns...

Die Beratungsstelle für Alleinerziehende befindet sich direkt in der Dortmunder Nordstadt.

Offene Sprechstunde:

Donnerstag 11.00 Uhr bis 14.00 Uhr
und

Termine nach Vereinbarung

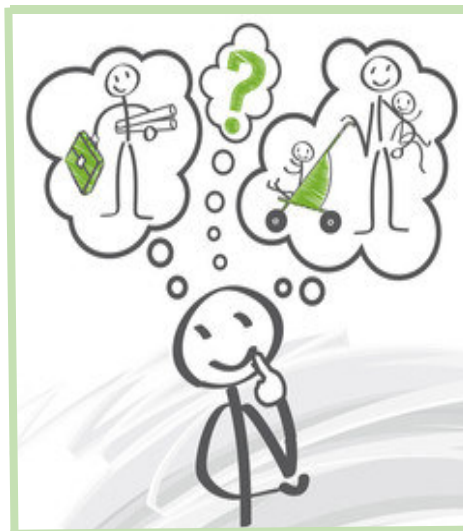


Der Weg zu uns:

- U – Bahn Haltestellen
- Leopoldstraße
- Münsterstraße

Stand 07/2020

Beratung für Alleinerziehende



Münsterstraße 57
44145 Dortmund

Tel: 0231 / 98 12 87 23
www.alleinerziehendindortmund.de

Offene Sprechstunde:

Donnerstag 11.00 Uhr bis 14.00 Uhr
und

Termine nach Vereinbarung



IN VIA

Dortmund e.V.



SKF

Hörde e.V.

Notizen

Alleinerziehend?

In Dortmund leben immer mehr alleinerziehende Mütter und Väter.

Egal ob alleinstehend, getrenntlebend oder geschieden, es bedeutet für den Alltag eine große Herausforderung.

In dieser besonderen Lebenslage müssen Sie nicht alleine sein.

WIR UNTERSTÜTZEN SIE DABEI!

Sabrina Beerenberg

(BA Soziale Arbeit; Systemische Familienberaterin)
Sozialdienst kath. Frauen Hörde e.V.
Durchwahl: 0231 / 98 12 87 24

Katrin Hörnemann

(Dipl. Sozialpädagogin)
IN VIA Dortmund e.V.
Durchwahl: 0231 / 98 12 87 25

Terminvereinbarung unter:

Telefon: 0231 / 98 12 87 23
alleinerziehend@skf-hoerde.de

Unsere Unterstützungsangebote

- Beratung bei individuellen Anliegen
- Krisenberatung
- Unterstützung für einen souveränen Umgang mit dem Ex – Partner zum Wohle des Kindes
- Beratung zur beruflichen Orientierung
- Zusammenarbeit und Vermittlung zu anderen sozialen Diensten und Fachberatungsstellen

Gemeinsam mit Ihnen erarbeiten wir Wege, um Ihre Ziele zu erreichen.

Alle Angebote sind kostenfrei und unabhängig von Herkunft und Religion.

www.invia-dortmund.de
www.skf-hoerde.de